

**SIMALFA®**

**WATER BORNE ADHESIVES**



TABLE OF CONTENTS

PARTS DESCRIPTION  
& PRICING

2

CLEANING & MAINTAINING

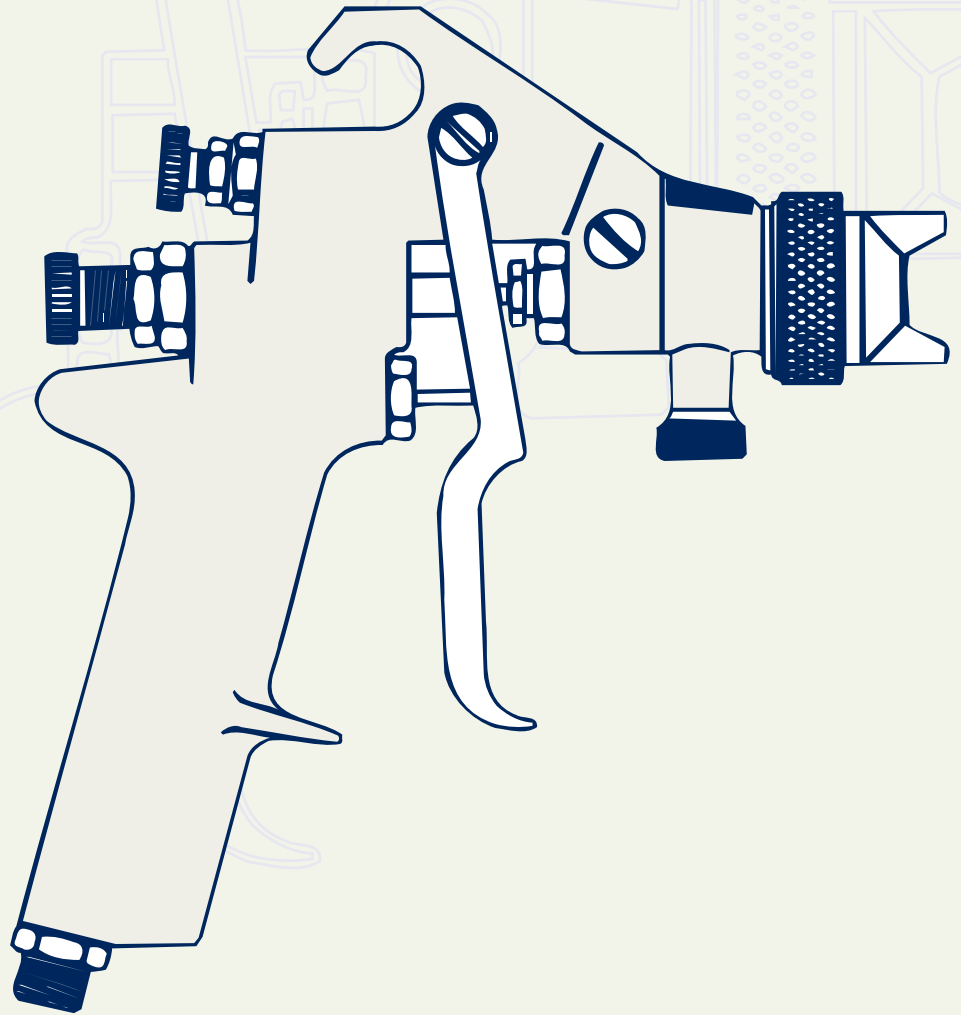
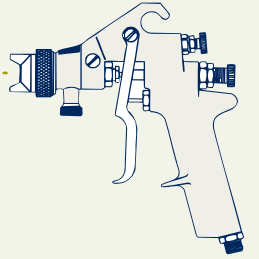
3

TROUBLE SHOOTING

4

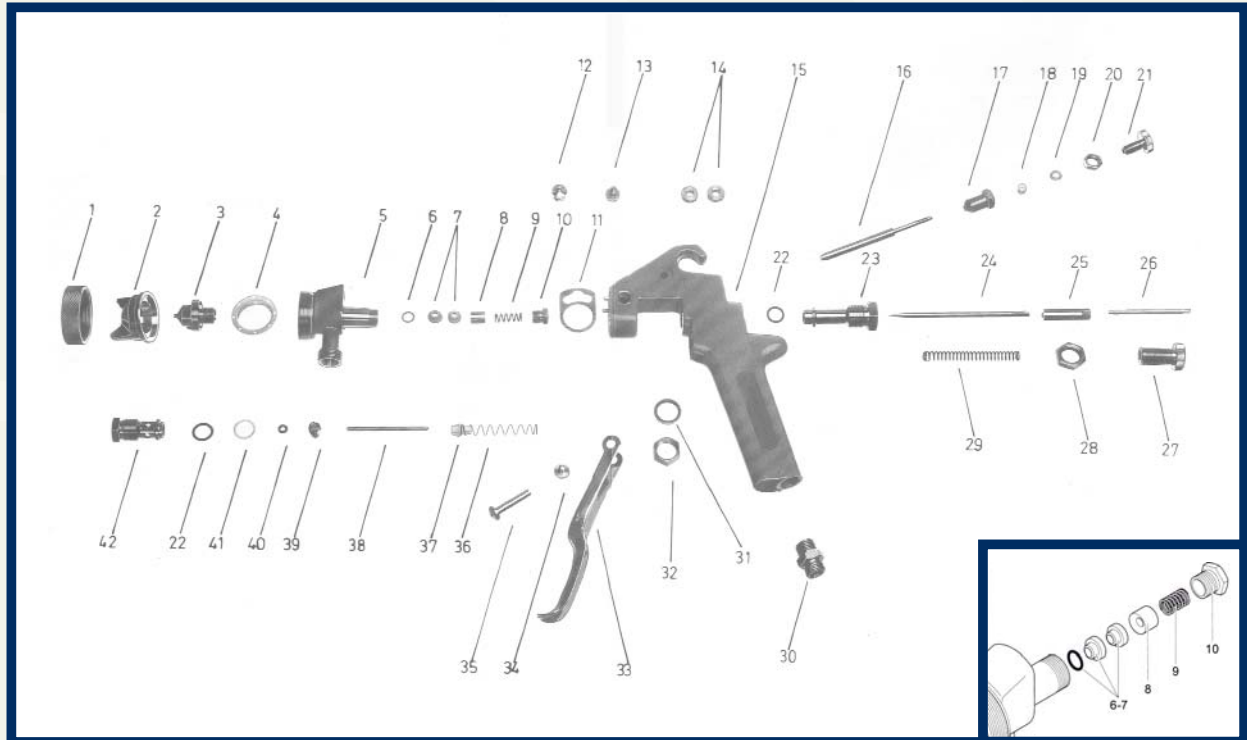
# HVLP

spray gun



# 2

## PARTS DESCRIPTION & PRICING



Item	Description	Price	Item	Description	Price
	SIMALFA Spray Gun 1.3mm	\$420.00	24	SIMALFA Fluid Needle 1.3mm	\$16.50
	SIMALFA Spray Gun 2.5mm	\$420.00	24*	SIMALFA Fluid Needle 2.5mm	\$16.50
	SIMALFA Air Pressure Micro Meter Valve	\$24.95	25	SIMALFA Driving Sleeve	\$4.55
	SIMALFA Wrench	\$4.00	26	SIMALFA Counter Screw	\$2.50
1	SIMALFA Air Control Head Sleeve Nut	\$8.50	27	SIMALFA Spring Bushing	\$6.25
2*	SIMALFA Air Control Head	\$56.00	28	SIMALFA Lock Nut	\$0.75
3	SIMALFA Fluid Nozzle 1.3mm	\$58.62	29*	SIMALFA Needle Spring	\$1.50
3*	SIMALFA Fluid Nozzle 2.5mm	\$58.62	30	SIMALFA Double Nipple	\$17.50
4*	SIMALFA Air Distribution Ring	\$4.50	31*	SIMALFA Usit-Ring	\$4.00
5	SIMALFA Gun Body Attachment	\$160.00	32	SIMALFA Hexagon Nut	\$0.75
6-7***	SIMALFA Needle Seal Packing	\$9.95	33	SIMALFA Trigger	\$25.00
8*	SIMALFA Mating Bush	\$3.10	34*	SIMALFA Lever Screw	\$1.50
9*	SIMALFA Spring	\$1.00	35*	SIMALFA Lever Shank Screw	\$2.79
10	SIMALFA Compression Gland	\$1.95	36*	SIMALFA Valve Spring	\$1.75
11***	SIMALFA Seal	\$1.00	37	SIMALFA Valve Cone	\$2.50
12	SIMALFA Sealing Plug	\$3.50	38	SIMALFA Valve Shank	\$1.50
13	SIMALFA Screw Plug	\$3.50	39	SIMALFA Valve Compression Gland	\$1.50
14**	SIMALFA Spacer Ring	\$1.50	40	SIMALFA O-Ring (Air Valve)	\$1.00
16-21	SIMALFA Flat Jet Control	\$15.95	41*	SIMALFA Seal (Air Valve)	\$1.00
22**	SIMALFA O-Ring	\$0.25	42	SIMALFA Valve Casing	\$25.00
23	SIMALFA Guide Bush	\$10.50	43	SIMALFA Locator Pins (not shown)	\$3.00
	SIMALFA Cleaning Kit	\$15.00		SIMALFA Repair Kit	\$215.00
	(Cleaning Kit Contains: 1/2 and 3/4 brush, probe, 2-bits and packing removal screw)			(Repair Kit Contains: Quantity of parts marked with *, plus cleaning kit, toolbox and crescent wrench)	

### 3

## CLEANING AND MAINTAINING



Warning: Prior to any servicing and repair work the spray gun must be removed from atomizing air pressure and material inputs.

### PROCEDURES TO ALWAYS FOLLOW:

1. Always swap spray gun at spray station.
2. Always service spray gun immediately. The swapping and/or maintenance of a spray gun should take about 5 minutes. If maintenance is not immediate and adhesive is allowed to dry, expect servicing time of about 1 hour, not including the possible interruption in production if gun is not timely prepared.

### THINGS TO AVOID:

1. Never maintain spray guns while attached to fluid line. This will allow adhesive to flow into the air passageways of the spray gun body causing the compressed air to cure the adhesive. (This will increase the maintenance time drastically)
2. Never use any petroleum-based product (i.e. solvent, petroleum jelly, etc.) to clean or lubricate areas of spray gun where fluid may contact.
3. Never submerge spray gun in solvents or other cleaning fluids, as this will impair the functional reliability and efficiency of the gun. This will cause more service over time.

### SERVICING PROCEDURES:

1. Remove spray gun from spray system and replace with serviced spray gun.
2. Flush excess adhesive from spray gun using water.
3. Remove air cap, fluid nozzle and needle.
4. Flush gun body with water until thoroughly clean. Make sure adhesive does not get inside air passageways.
5. Clean all parts and remove any dried adhesive on these components and again flush thoroughly.
6. Place back together. If parts need replacement, do it now. We only want fully serviced and repaired guns to be placed into production.
7. Place in a convenient location for next use.

## 4

### TROUBLE SHOOTING



Warning: Prior to any servicing and repair work the spray gun must be removed from atomizing air pressure and material inputs.

#### ADHESIVE IS DRIPPING AFTER TRIGGER IS RELEASED (NEEDLE DRAG).

**Cause:** Needle Seal Packing (#6-7) is worn or damaged.

**Solution:** Clean and/or replace Needle Seal Packing (#6-7), Mating Bush (#8), Spring (#9) and Compression gland (#10).

**Cause:** Compression Gland (#10) is too tight.

**Solution:** Loosen slightly.

**Cause:** Nozzle (#3) and/or Needle (#24) is damaged.

**Solution:** Replace.

**Cause:** Foreign material in Nozzle (#3).

**Solution:** Remove Nozzle (#3) and clean.

#### ADHESIVE LEAKING AT COMPRESSION GLAND

**Cause:** Compression Gland (#10) not tight enough.

**Solution:** Tighten.

**Cause:** Needle Seal Packing (#6-7) is worn or damaged.

**Solution:** Clean and/or replace Needle Seal Packing (#6-7), Mating Bush (#8), Spring (#9) and Compression gland (#10).

#### AIR LEAKING OR BLOWING WHEN IN OFF-POSITION

**Cause:** Valve Spring (#36) or Valve Cone (#37) is broken.

**Solution:** Tighten or lubricate or replace.

**Cause:** Valve Shank (#38) stuck.

**Solutions:** Lubricate or replace.

#### SPRAY PATTERN UNEVEN

**Cause:** Air Control Head (#2) hole soiled at air cap.

**Solution:** Remove and clean.

**SIMALFA®**

**Adhesivos Base Agua**



**CONTENIDO**

DESCRIPCIÓN Y TASACIÓN  
DE LAS PIEZAS

**2**

LIMPIEZA  
Y MANTENIMIENTO

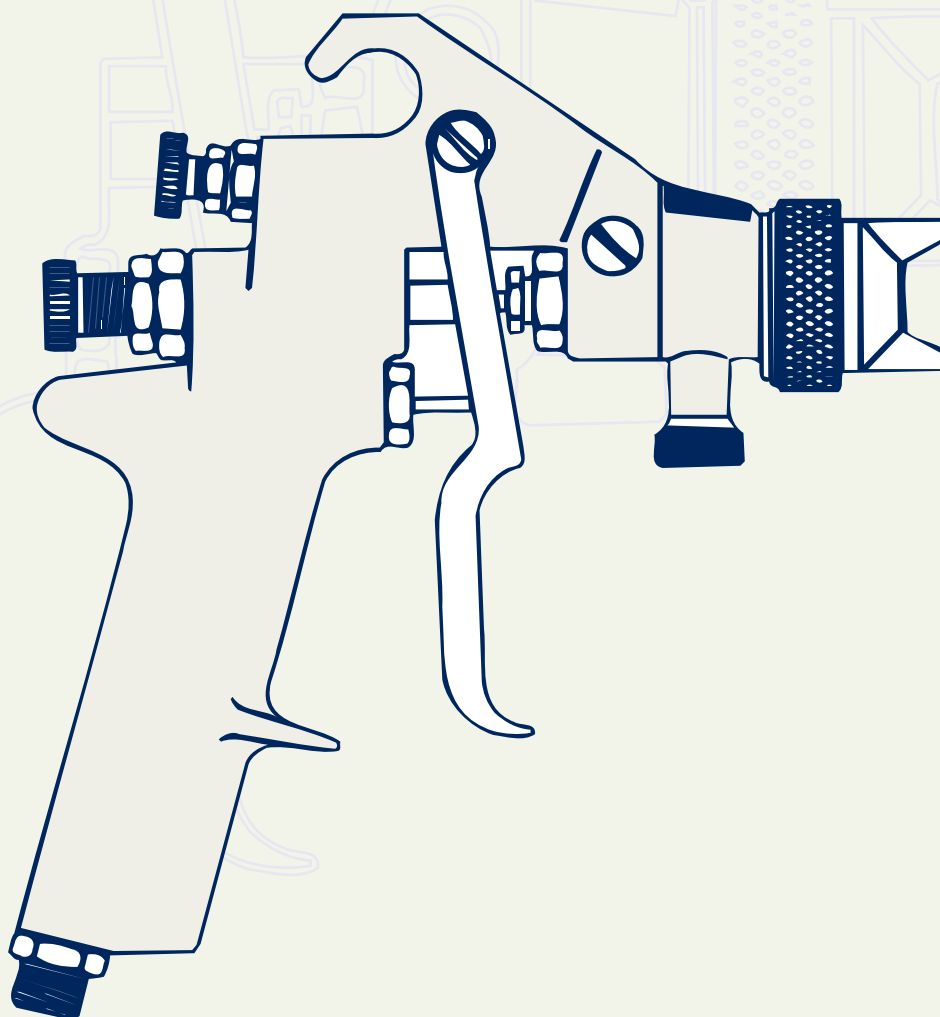
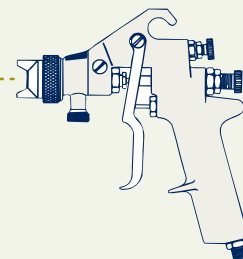
**3**

INVESTIGACIÓN  
DE AVERÍAS

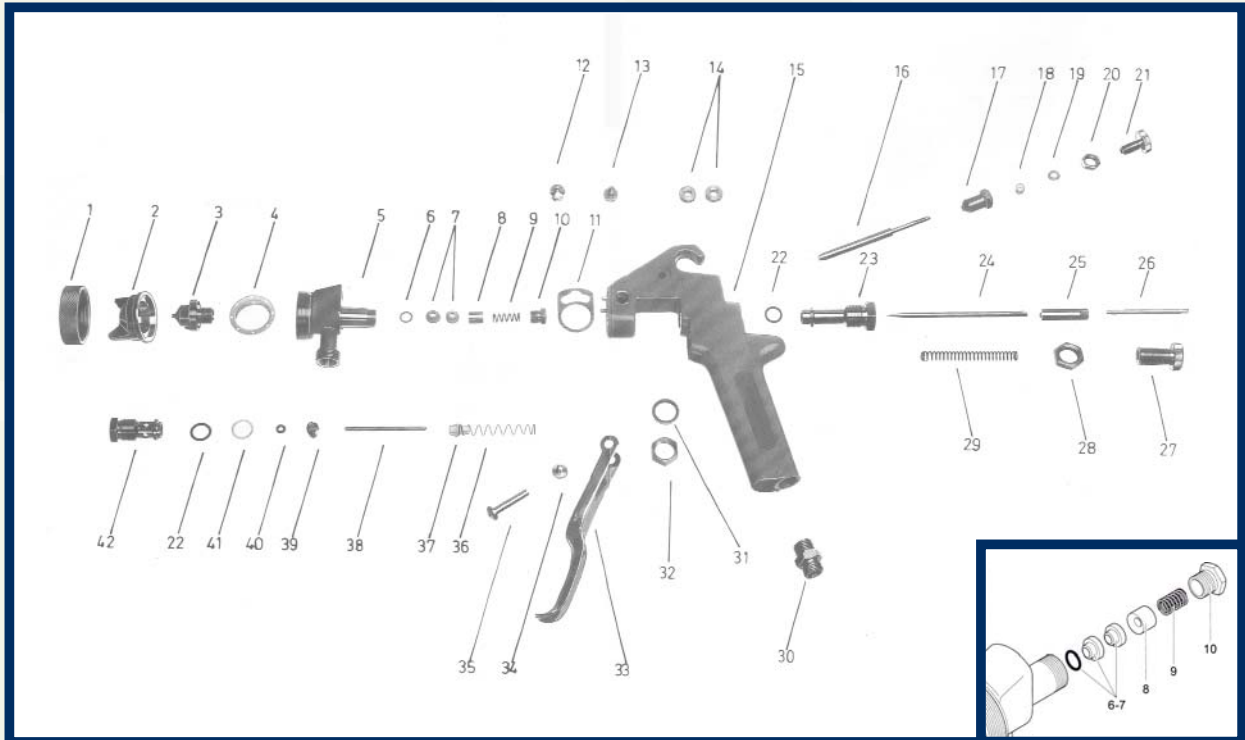
**4**

# HVLP

pistola



DESCRIPCIÓN Y TASACIÓN DE LAS PIEZAS



Artículo	Descripción	Precio	Artículo	Descripción	Precio
	SIMALFA Pistola 1.3mm	\$420.00	24	SIMALFA Aguja fluida 1.3mm	\$16.50
	SIMALFA Pistola 2.5mm	\$420.00	24*	SIMALFA Aguja fluida 2.5mm	\$16.50
	SIMALFA Válvula micro del metro de la presión de aire	\$24.95	25	SIMALFA Conducir la manga	\$4.55
	SIMALFA Llave	\$4.00	26	SIMALFA Tornillo contrario	\$2.50
1	SIMALFA Tuerca de la manga del control del aire	\$8.50	27	SIMALFA Buje del resorte	\$6.25
2*	SIMALFA Cabeza del control del aire	\$56.00	28	SIMALFA Tuerca de fijación	\$0.75
3	SIMALFA Inyector fluido 1.3mm	\$58.62	29*	SIMALFA Resorte de la aguja	\$1.50
3*	SIMALFA Inyector fluido 2.5mm	\$58.62	30	SIMALFA Entrerrosca doble	\$17.50
4*	SIMALFA Anillo de la distribución del aire	\$4.50	31*	SIMALFA Usit-Anillo	\$4.00
5	SIMALFA Accesorio del cuerpo de la pistola	\$160.00	32	SIMALFA Tuerca hexagonal	\$0.75
6-7***	SIMALFA Embalaje de sello de la aguja	\$9.95	33	SIMALFA Disparador	\$25.00
8*	SIMALFA Bush de acoplamiento	\$3.10	34*	SIMALFA Tornillo de la palanca	\$1.50
9*	SIMALFA Resorte	\$1.00	35*	SIMALFA Tornillo de la caña de la palanca	\$2.79
10	SIMALFA Glándula de la compresión	\$1.95	36*	SIMALFA Resorte de válvula	\$1.75
11***	SIMALFA Sello	\$1.00	37	SIMALFA Cono de la válvula	\$2.50
12	SIMALFA Enchufe del lacre	\$3.50	38	SIMALFA Caña de la válvula	\$1.50
13	SIMALFA Enchufe del tornillo	\$3.50	39	SIMALFA Glándula de la compresión de la válvula	\$1.50
14**	SIMALFA Anillo de espaciador	\$1.50	40	SIMALFA Anillo o (válvula de aire)	\$1.00
16-21	SIMALFA Control plano del jet	\$15.95	41*	SIMALFA Sello (válvula de aire)	\$1.00
22**	SIMALFA Anillo o	\$0.25	42	SIMALFA Cubierta de la válvula	\$25.00
23	SIMALFA Guía Bush	\$10.50	43	SIMALFA Pernos de localizador (no demostrados)	\$3.00
	SIMALFA Kit de la limpieza	\$15.00		SIMALFA Kit de reparación	\$215.00
	(el kit de la limpieza contiene: 1/2 y 3/4 cepillo, punta de prueba, 2 pedacitos y tornillo del retiro del embalaje)			(el kit de reparación contiene: Cantidad de piezas marcadas con *, más kit de la limpieza, la caja de herramientas y la llave crescent)	





Advertencia: Antes de cualquier mantenimiento y reparación trabaje el arma de aerosol debe ser quitado de entradas de la presión y del material de aire que atomizan.

#### PROCEDIMIENTOS A SEGUIR SIEMPRE:

1. Siempre pistola del intercambio en la estación del aerosol.
2. Mantener siempre la pistola inmediatamente. El intercambio y/o el mantenimiento de un arma de aerosol deben tomar cerca de 5 minutos. Si el mantenimiento no es inmediato y el pegamento se permite secarse, contar con el tiempo de mantenimiento de cerca de 1 hora, no incluyendo la interrupción posible en la producción si el arma no es oportuno preparado.

#### COSAS A EVITAR:

1. Nunca mantener la pistola mientras que está unido al nivel hidráulico. Esto permitirá que el pegamento fluya en los callejones del aire del cuerpo de la pistola que hace el aire comprimido curar el pegamento. (Esto aumentará el tiempo del mantenimiento drástico)
2. Nunca utilice cualquier producto solvente (es decir jalea del petróleo, basados en peroleum, etc.) para limpiar o para lubricar el área de la pistola donde el líquido puede entrar en contacto con.
3. Nunca sumergir la pistola en solventes u otros quitamanchas, pues esto deteriorará la confiabilidad dela funcion y la eficacia de la pistola. Esto causará más servicio en un cierto plazo.

#### PROCEDIMIENTOS DE MANTENIMIENTO:

1. Quitar la pistola de sistema del aerosol y sustituirla por una pistola mantenida.
2. Exceso de pegamento rasante de la pistola usando el agua.
3. Quite el casquillo del aire, el inyector flúido y la aguja.
4. Cuerpo rasante de la pistola con agua hasta a fondo limpio. Cerciorarte de que el pegamento no consiga callejones interiores del aire.
5. Limpie todas las piezas y quite cualquier pegamento seco en estos componentes y limpielo con un chorro de agua otra vez a fondo.
6. Coloque detrás junto. Si las piezas necesitan el reemplazo, ahora hagalo. Deseamos solamente las pistolas completamente mantenidas y reparadas que se colocarán en la producción.
7. Lugar en una localización conveniente para el uso siguiente.

## 4

### INVESTIGACIÓN DE AVERÍAS



Advertencia: Antes de cualquier mantenimiento y reparación trabajar el arma de aerosol debe ser quitado de entradas de la presión y del material de aire que atomizan.

#### EL PEGAMENTO ESTÁ GOTEANDO DESPUÉS DE QUE SE LANCE EL DISPARADOR

**Causa:** Se usa o se daña el embalaje de sello de la aguja (#6-7).

**Solución:** Limpiar y/o substituir el embalaje de sello de la aguja (#6-7), acoplado la glándula de Bush (#8), del resorte (#9) y de la compresión (#10).

**Causa:** La glándula de la compresión (#10) es demasiado apretada.

**Solución:** Aflojar levemente.

**Causa:** Se daña el inyector (#3) y/o la aguja (#24).

**Solución:** Substituir.

**Causa:** Material extranjero en el inyector (#3).

**Solución:** Quitar el inyector (#3) y limpiar.

#### PEGAMENTO QUE SE ESCAPA EN LA GLÁNDULA DE LA COMPRESIÓN

**Causa:** Glándula de la compresión (#10) no firmemente bastante.

**Solución:** Apretar.

**Causa:** Se usa o se daña el embalaje de sello de la aguja (#6-7).

**Solución:** Limpiar y/o substituir el embalaje de sello de la aguja (#6-7), acoplado la glándula de Bush (#8), del resorte (#9) y de la compresión (#10).

#### QUE SE ESCAPA O QUE SOPLA CUANDO EN LA APAGADO-POSICIÓN

**Causa:** El resorte de válvula (#36) o el cono de la válvula (#37) está quebrado.

**Solución:** Apretar o lubricar o substituir.

**Causa:** Caña de la válvula (#38) pegada.

**Solución:** Lubricar o substituir.

#### PATRÓN DE AEROSOL DESIGUAL

**Causa:** Ventilar el agujero principal del control (#2) manchado en el casquillo del aire.

**Solución:** Quitar y limpiar